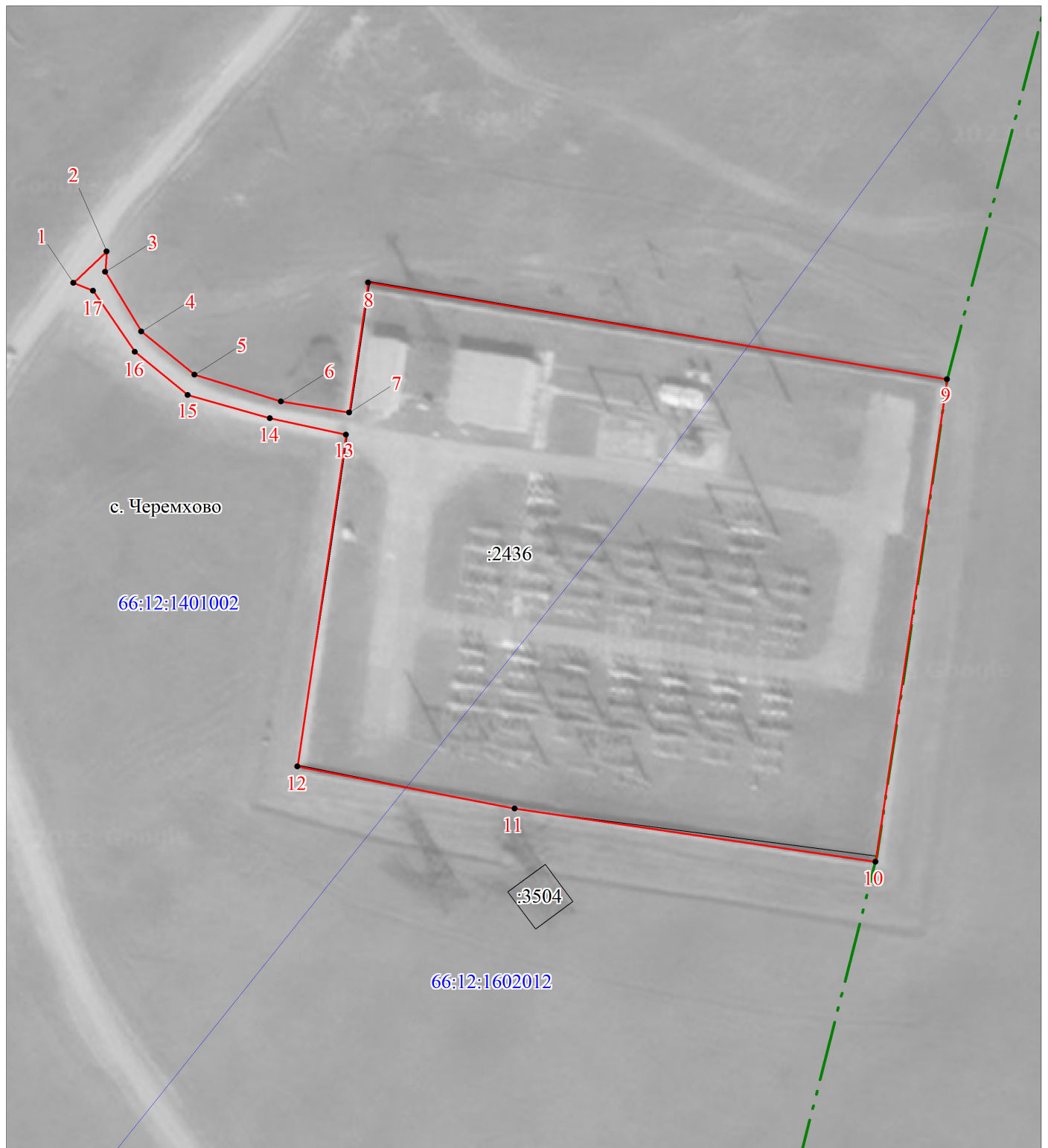


Публичный сервитут
 ПС 110\10 кВ Черемхово
 Схема расположения границ публичного сервитута



М 1:1000

Условные обозначения:

- -граница публичного сервитута
- -граница земельного участка, учтенного в ГКН
- -граница кадастрового квартала
- - -граница населенного пункта
- 66:01:0201002 -номер кадастрового квартала
- :28 -номер земельного участка, учтенного в ГКН

ОПИСАНИЕ МЕСТОПОЛОЖЕНИЯ ГРАНИЦ ПУБЛИЧНОГО СЕРВИТУТА ПО ОБЪЕКТУ ПС 110\10 кВ Черемхово Свердловская область, Каменский городской округ, с. Черемхово (наименование объекта)				
Сведения о местоположении границ объекта				
1. Система координат <u>МСК-66 (зона 1)</u>				
2. Сведения о характерных точках границ объекта				
Обозначение характерных точек границ	Координаты, м		Метод определения координат и средняя квадратическая погрешность положения характерной точки (M_t), м	Описание закрепления точки на местности (при наличии)
	X	Y		
1	2	3	4	5
1	354438.19	1607538.64	Геодезический метод; $M_t=0.1$	-
2	354443.75	1607544.54	Геодезический метод; $M_t=0.1$	-
3	354440.13	1607544.28	Геодезический метод; $M_t=0.1$	-
4	354429.60	1607550.72	Геодезический метод; $M_t=0.1$	-
5	354421.92	1607560.14	Геодезический метод; $M_t=0.1$	-
6	354417.16	1607575.53	Геодезический метод; $M_t=0.1$	-
7	354415.17	1607587.67	Геодезический метод; $M_t=0.1$	-
8	354438.23	1607591.05	Геодезический метод; $M_t=0.1$	-
9	354421.11	1607693.98	Геодезический метод; $M_t=0.1$	-
10	354335.45	1607681.30	Геодезический метод; $M_t=0.1$	-
11	354344.92	1607617.08	Геодезический метод; $M_t=0.1$	-
12	354352.37	1607578.45	Геодезический метод; $M_t=0.1$	-
13	354411.25	1607587.09	Геодезический метод; $M_t=0.1$	-
14	354414.17	1607573.54	Геодезический метод; $M_t=0.1$	-
15	354418.29	1607558.98	Геодезический метод; $M_t=0.1$	-
16	354425.98	1607549.55	Геодезический метод; $M_t=0.1$	-
17	354436.80	1607542.11	Геодезический метод; $M_t=0.1$	-
1	354438.19	1607538.64	Геодезический метод; $M_t=0.1$	-